

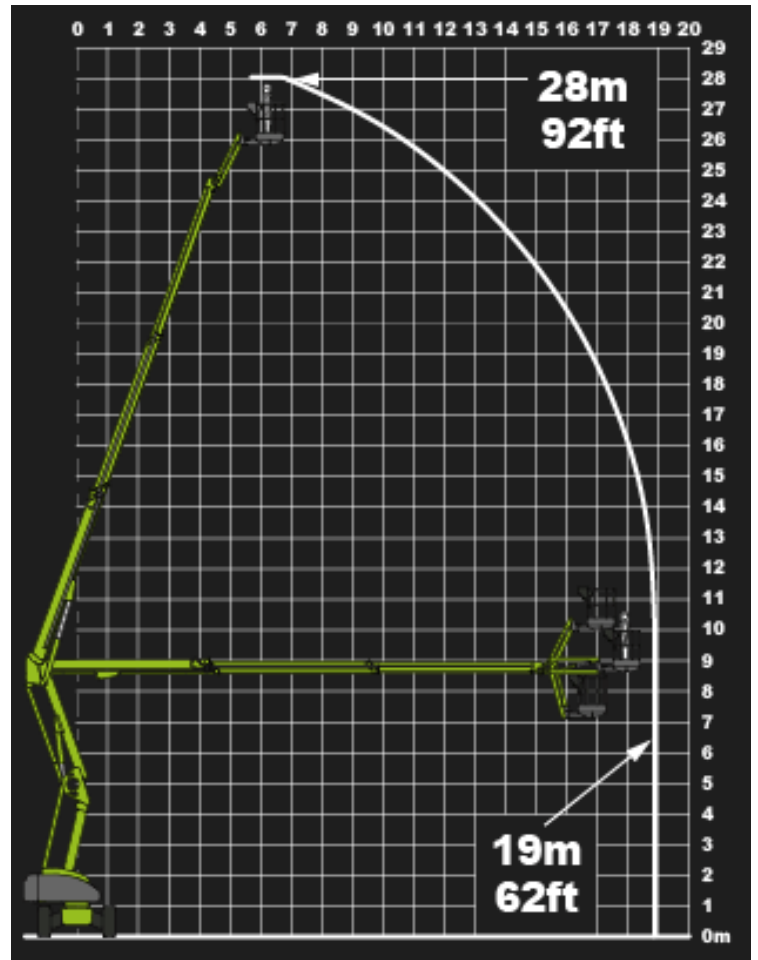
Gigi

Georg

Selbstfahrende Gelenkteleskop HR 28 4x4

Technische Daten selbstf. Gelenkteleskop HR 28 Hybrid

Arbeitshöhe	28,00m	Transportbreite	2,49m
Standhöhe	26,00m	Transporthöhe	2,70m
Seitliche Reichweite	19,00m	Transportlänge	7,30m
Korbgröße	2,40m x 0,90m	Gesamtgewicht	14650kg
Korblast	280kg	Antrieb	Hybrid



28m 92ft (A)	26m 85ft 6in (B)	19m 62ft (C)	14650kg 32300lbs
280kg 620lbs	150°	180°	2.4m x 0.9m 7ft 10in x 2ft 11in
2.7m 8ft 10in	2.49m 8ft 2in	9.28m 30ft 5in	7.3m 23ft 11in
4.7km/h 3mph	5.9m 19ft 4in	40% 22°	HYBRID

BLESER GmbH
MIETSTATION
 Arbeitsbühnen · Baumaschinen

Danziger Straße 5 · 56564 Neuwied
 Tel. 0 26 31 / 35 61 10 · Fax 0 26 31 / 35 61 12
 blesermietstation.de · info@blesermietstation.de

