

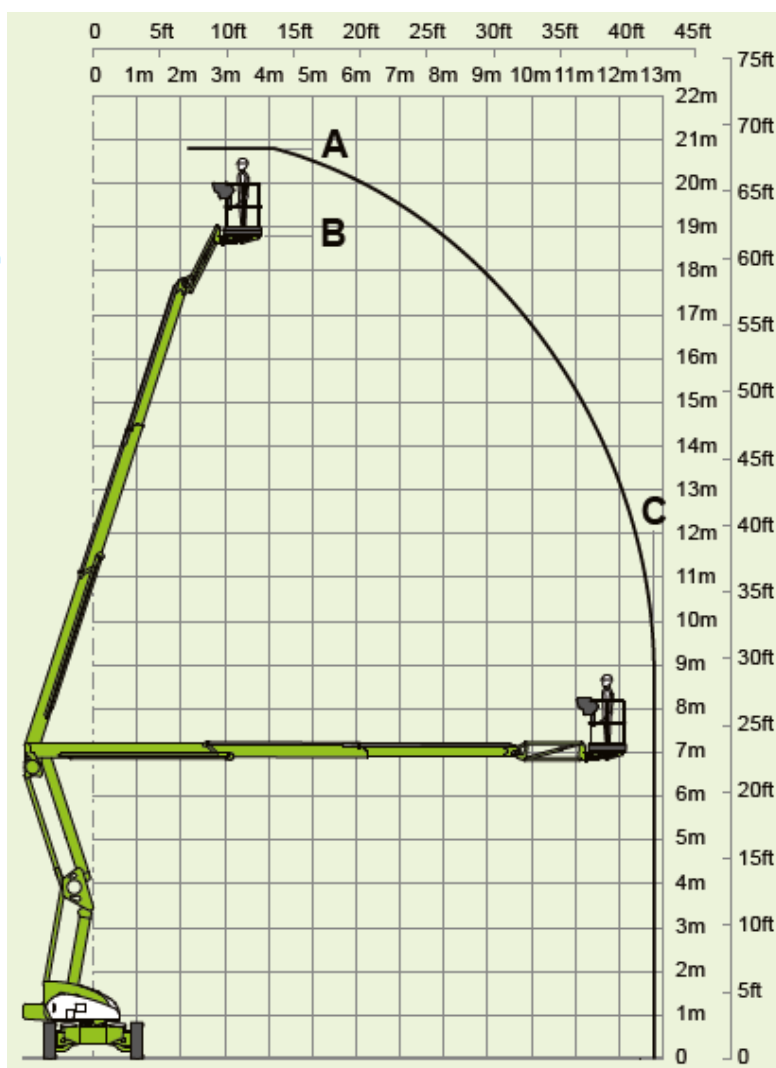
Selbstfahrende Gelenkteleskop HR 21 Hybrid

Technische Daten selbstf. Gelenkteleskop HR 21 Hybrid 4x4

Arbeitshöhe	20,80m
Standhöhe	18,80m
Seitliche Reichweite	12,80m
Korbgröße	1,80m x 0,85m
Korblast	225kg

Transportbreite	2,27m
Transporthöhe	2,15
Transportlänge	6,70m
Gesamtgewicht	6500kg
Antrieb	Diesel

	Arbeitshöhe (A)	20,8m		Seitliche Reichweite (C)	12,8m
	Plattformhöhe (B)	18,8m		Maschinenhöhe (D)	2,15m
	Maschinenlänge (J)	6,7m		Transportlänge (H)	5,3m
	Maschinenbreite (F)	2,27m		Verfahrgeschwindigkeit (K)	4,5km/h
	Steigfähigkeit	40% (22°)		Wendekreis	4m
	Minimalgewicht	6.500kg		Korbarmbogen	150°
	Korbrotation	100°		Korbgröße	1,8m x 0,85m
	Zulässige Betriebslast	225kg			
	Antrieb				



BLESER GmbH
MIETSTATION

Arbeitsbühnen · Baumaschinen

Danziger Straße 5 · 56564 Neuwied
Tel. 0 26 31 / 35 61 10 · Fax 0 26 31 / 35 61 12
blesermietstation.de · info@blesermietstation.de

