

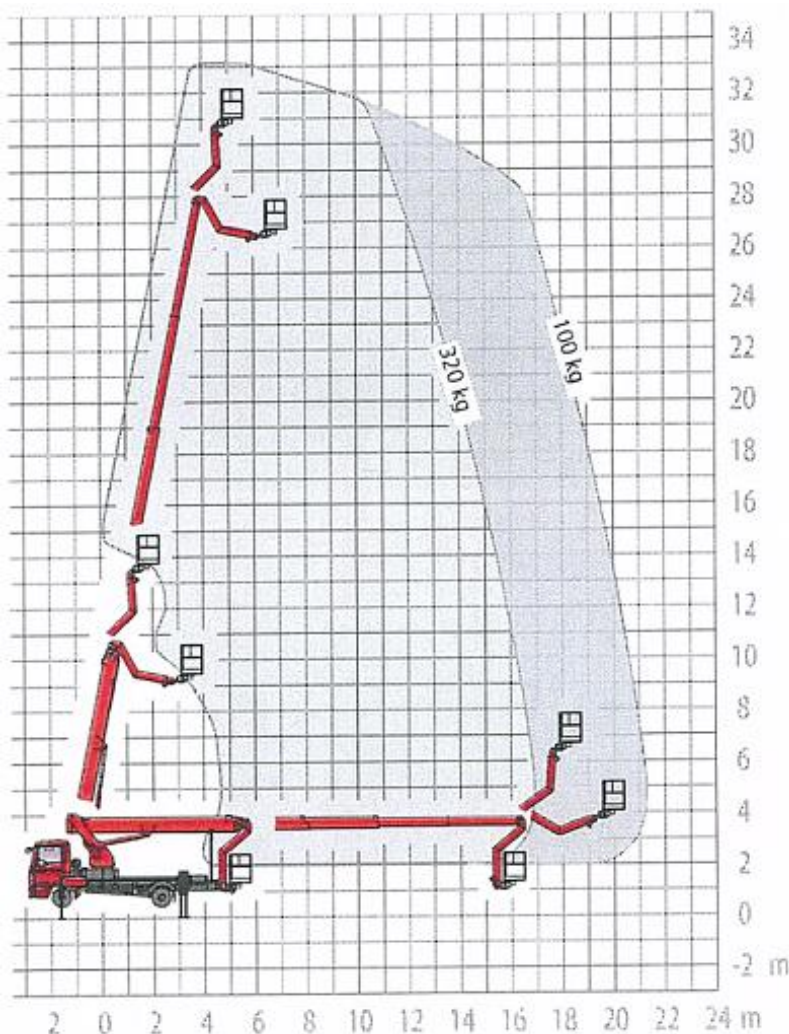
LKW Hubarbeitsbühne T330

Technische Daten LKW Hubarbeitsbühne T 330

Arbeitshöhe max. 33,00m
 Plattformhöhe max. 31,00m
 Tragfähigkeit 320 kg
 Korbmaße 1,70 x 0,86 m
 Seitl. Reichweite max. 21,20 m
 Antrieb Diesel

Transporthöhe 3,56 m
 Transportlänge 8,79 m
 Transportbreite 2,60 m
 Eigengewicht 7490 kg
 Zul. Aufstellneigung 5°**

Abstützbreite max: 5,20m



-BLESER GmbH
MIETSTATION

Arbeitsbühnen · Baumaschinen

Danziger Straße 5 · 56564 Neuwied
 Tel. 0 26 31 / 35 61 10 · Fax 0 26 31 / 35 61 12
 blesermietstation.de · info@blesermietstation.de



Mitglied im Verbund
PARTNER
 Vermietung europaweit