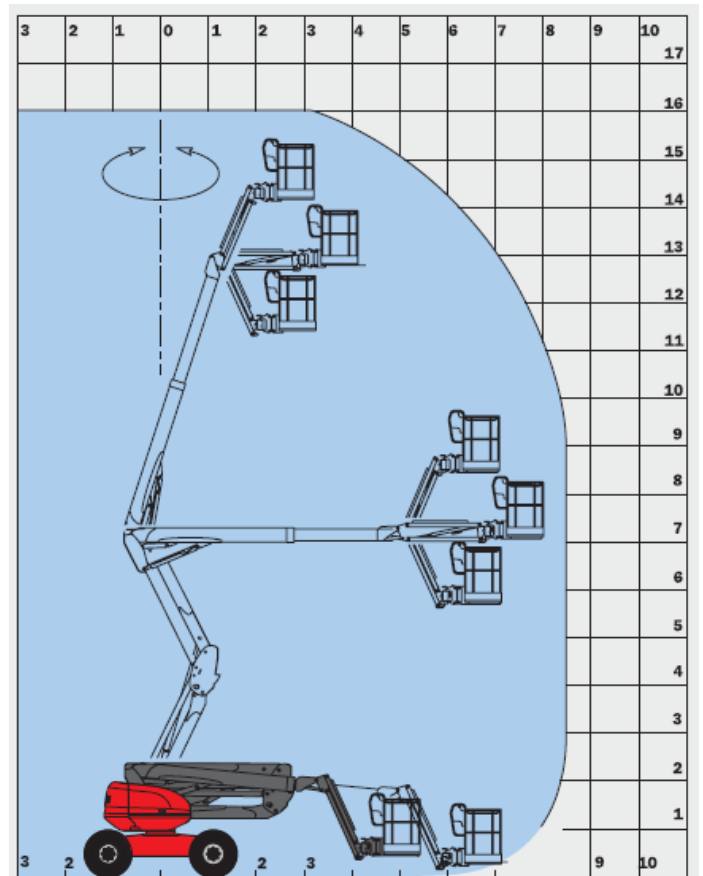


Selbstfahrende Gelenkteleskop 160ATJ+ 4x4x4 Diesel

Technische Daten selbstf. Gelenkteleskop 160ATJ+

Arbeitshöhe	16,25m	Transportbreite	2,30m
Standhöhe	14,25m	Transporthöhe	2,37m
Seitliche Reichweite	8,95m	Transportlänge	6,93m
Korbgröße	2,30m x 0,93m	Gesamtgewicht	8100kg
Korblast	400kg	Antrieb	Diesel



BLESER GmbH
MIETSTATION
Arbeitsbühnen · Baumaschinen

Danziger Straße 5 · 56564 Neuwied
Tel. 0 26 31 / 35 61 10 · Fax 0 26 31 / 35 61 12
blesermietstation.de · info@blesermietstation.de

IPAF
Schulungs-
zentrum