



# DTB41RT

Die ausfahrbare Achse reduziert den Reifenverschleiß und passt die Arbeitsbühne an beengte Platzverhältnisse an. Vier Lenkungsarten für ein Höchstmaß an Flexibilität: Allradantrieb, Allradlenkung, Hundeganglenkung und Wendelenkung. Der Transportmodus für das Einklappen des Auslegers ermöglicht zudem den Versand der Maschine im Container.



## STANDARD AUSRÜSTUNG

- Proportionalsteuerung
- Rundumleuchte
- Hupe
- Betriebsstundenzähler
- Große Öffnungsweite für einfachere Instandhaltung
- Unterdruckbremse mit Sensor
- Echtzeit-Bordsystem
- Plattform-Drehwinkelüberwachung
- Kettenantriebsüberwachung
- Geschwindigkeitsüberwachung
- Überwachung der Arbeitsbedingungen
- Hydrostatisches Fahrsystem, Rexroth
- Satz für Extrembedingungen
- Notstromversorgung mit 12 V DC

## LEISTUNGEN

- 4 Lenkräder
- Allradantrieb
- Automatische Reifenfluchtung bei Lenkungswechsel
- Patentiertes ausfahrbares Chassis
- Achsausfahrfunktion vor Ort
- Selbstsperrdifferenzial
- Drehbereich 360° (endlos)
- Oberwagen-Sperrsystem
- Ultrasteifer Ausleger

## MOTOR

- Motor Stufe V (Stufe IIIA auf Anfrage)
- Protezione avvio e arresto Motor
- Hydraulikölkühler

## SICHERHEIT

- Fahrtrieb-Aktivierungssystem
- Plattform-Lasterfassungssystem
- Borddiagnose
- Neigungskontrolle mit Warnmeldung
- Arbeitskorbboden mit Sensorüberwachung
- Absenk- und Bewegungsalarm
- Einklemmschutz
- Sicherheitsstruktur Kat. 3 - ISO 13849-1

## ARBEITSKORB

- Selbstnivellierender Arbeitskorb
- Drehbarer Arbeitskorb +/-90 °
- Steckdose am Arbeitskorb

## HAUPTANWENDUNGEN

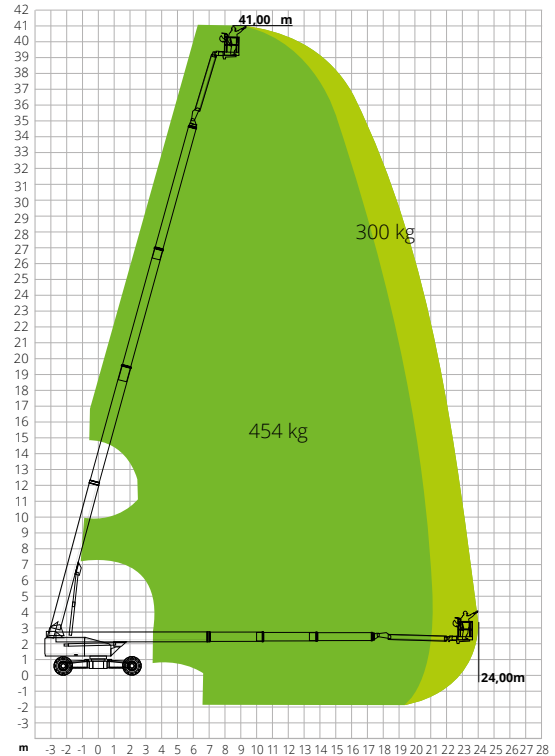


## DTB41RT

Max. Arbeitshöhe	41,00 m
Max. Höhe Arbeitskorb	39,00 m
Max. Reichweite	24,00 m / 21,00 m
Max. Tragkraft	300/454 kg
Max. Personenzahl	3
Max. Steigfähigkeit (eingefahren)	45%
Max. Neigung	5°
Max. Windgeschwindigkeit	12,5 m/s
Wenderadius (außen)	6,2 m
Wenderadius (innen)	2,45 m
Drehbereich Oberwagen (endlos)	360°
JIB-Typ	Regulär
JIB-Länge	4,20 m
Bewegungswinkel JIB	75°
Vertikale JIB-Drehung	240°
Breite Arbeitskorb	2,44 m
Länge Arbeitskorb	0,90 m
Drehung Arbeitskorb	180°
Gesamtgewicht	20.400 kg
Geschwindigkeit (eingefahren)	5,0 km/h
Geschwindigkeit (ausgefahren)	0,8 km/h
Reifen	445/50-D710
Motor	Deutz TD2.9 L4/55.4kW
Tankinhalt	140 l
Hydrauliköltank	150 l
Stromkreislauf	-
Notstromversorgung	12V/110Ax2
Antrieb	Hydrostatisch

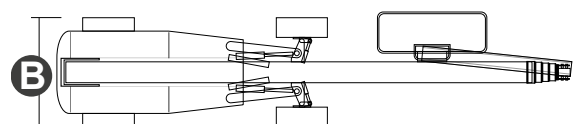
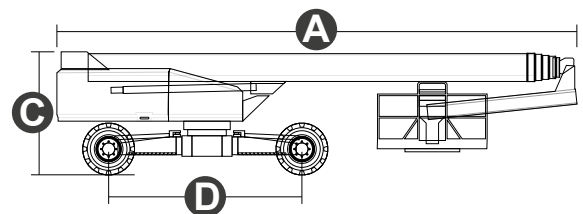
NORMENVERWEIS: EN 280, ANSI/SAIA A92.20

## LASTDIAGRAMM



## ABMESSUNGEN

<b>A</b>	Länge Arbeitsbühne	16,50 m
	Länge Arbeitsbühne (Transport)	11,93 m
<b>B</b>	Breite Arbeitsbühne (Transport)	2,50 m
	Breite Arbeitsbühne (Achse ausgefahren)	4,15 m
	Breite Arbeitsbühne (Achse eingefahren)	2,45 m
<b>C</b>	Höhe Arbeitsbühne	2,82 m
	Höhe Arbeitsbühne (Transport)	2,89 m
	Radstand (Achse ausgefahren)	4,07 m
<b>D</b>	Radstand (Achse eingefahren)	4,30 m
	Bodenfreiheit außerhalb der Fahrzeugkontur	1,39 m
	Bodenfreiheit	0,38 m



# #LIFTDIFFERENT

www.magnith.com



Die in dieser Broschüre enthaltenen Daten dienen zur Information und können ohne Vorankündigung geändert werden.