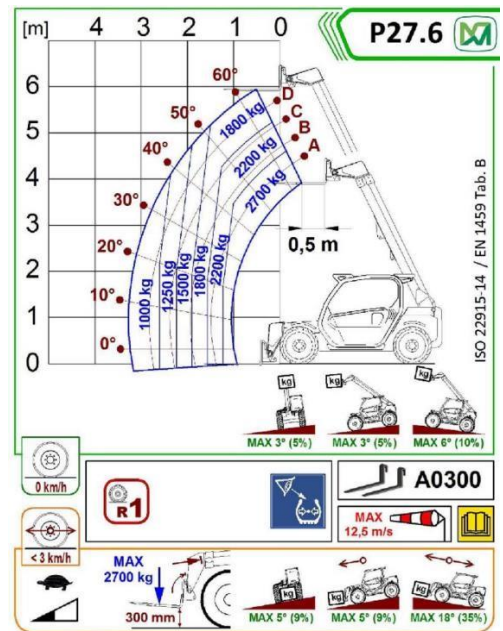
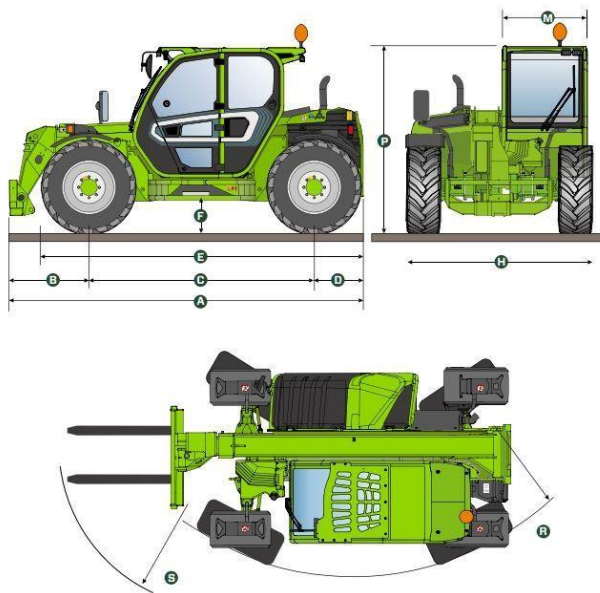


# Telestapler Starr P27.6 PLUS

Tragkraft	2.700 kg	Gesamthöhe	1,96 m
Reichweite max	3,3 m	Gesamtlänge (inkl. Gabel)	5,11 m
Hubhöhe	5,9 m	Transportbreite	1,86 m
Eigengewicht	5.190 kg		



MODELL	ABMESSUNGEN	A	B	C	D	E	F	H	M	P	R	S
P27.6PLUS	mm	3910	820	2450	640	3495	270	1860	1010	1960	3370	4200

**BLESER** GmbH  
**MIETSTATION**  
 Arbeitsbühnen · Baumaschinen

Danziger Straße 5 · 56564 Neuwied  
 Tel. 0 26 31 / 35 61 10 · Fax 0 26 31 / 35 61 12  
 blesermietstation.de · info@blesermietstation.de

**IPAF**  
 Schulungs-  
 zentrum