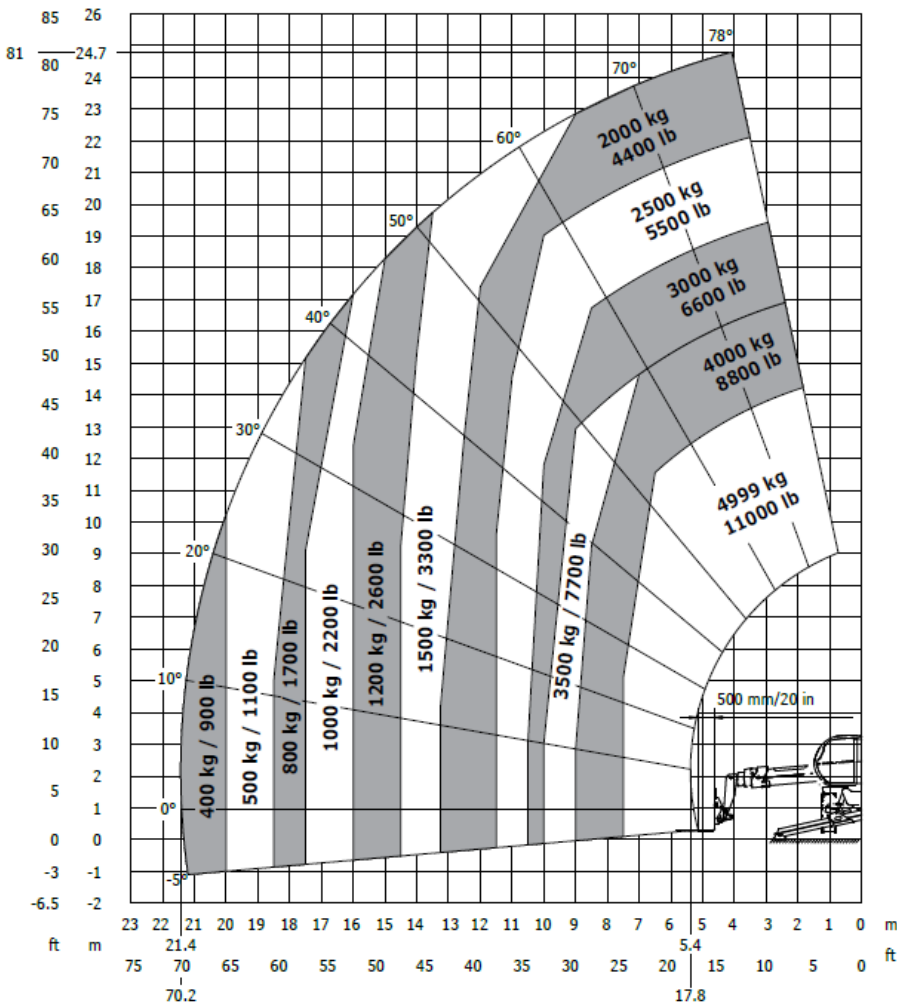


Telestapler Rotor MRT 2550

Technische Daten:

Tragkraft:	4999kg	Gesamthöhe:	3,05m
Reichweite max.:	21,40m	Gesamtlänge:	9,04m
Hubhöhe:	24,70m	Transportbreite:	2,49m
Gabellänge:	1,20m	Stützbreite:	5,56m
		Eigengewicht:	18900kg

Rotation on extended stabilizers with forks



BLESER GmbH
MIETSTATION
Arbeitsbühnen · Baumaschinen

Danziger Straße 5 · 56564 Neuwied
Tel. 0 26 31 / 35 61 10 · Fax 0 26 31 / 35 61 12
blesermietstation.de · info@blesermietstation.de

IPAF
Schulungs-
zentrum